

MAPA GEOLOGICO DE ESPAÑA

E. 1:50.000

INSTITUTO GEOLOGICO Y MINERO DE ESPAÑA

SAN VICENTE DE ALCANTARA (702)

ALBURQUIERQUE

727
09-29

LEYENDA

CUATERNARIO	QL	QAL	220L	Derrubios de lobos
			230 QAL	Aluvial
DEVONICO	MEDIO	D ₁₃₋₂	200 D ₁₃₋₂	Filices
		D ₁₃₋₁	190 D ₁₃₋₁	Calizas dolomíticas, calcarenitas y lías
	INFERIOR	D ₁₂₋₁₃	180 E	Dibases
		D ₁₂	170 D ₁₂₋₁₃	Cuarzos y filices
SILURICO	SUPERIOR	S ^B -D ₁	160 D ₁₂	Filices y areniscas ferruginosas
		O ₂ -S ^B	150 S ^B -D ₁	Cuarzos areniscos y filices
	INFERIOR	O ₂ -S ^B	140 O ₂ -S ^B	Filices ampolíticas
		O ₁₂	130 O ₁₂	Ortoesquistos
PRECAM.	PROTEROZOICO	O ₁	120 O ₁	Areniscas variadas
		PC ₂	110 PC ₂	Esquistos biotíticos y filices y granitos

ROCAS PLUTONICAS

100	Granito de dos micas porfirico
101	Granito de dos micas (grano medio)
102	Granito masoefico

ROCAS FILONIANAS

170	Granito epifilo pegmatítico con filices
171	Granito epifilo de dos micas

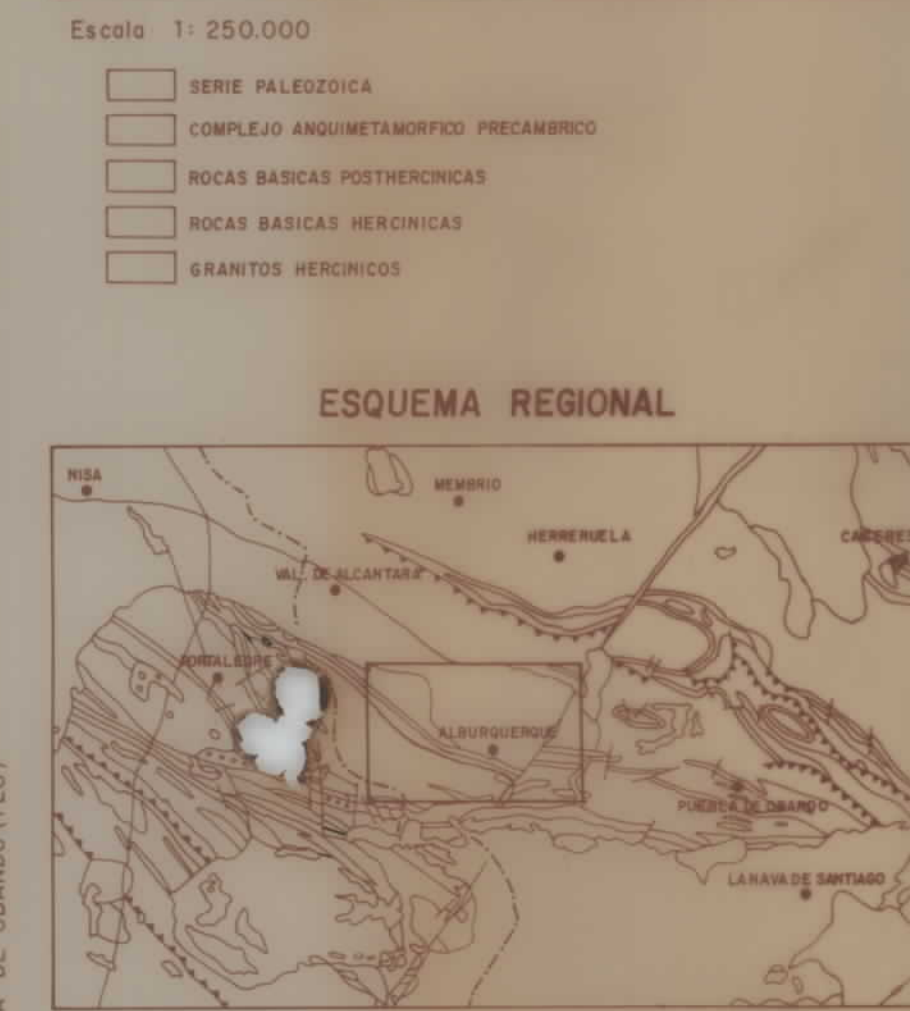
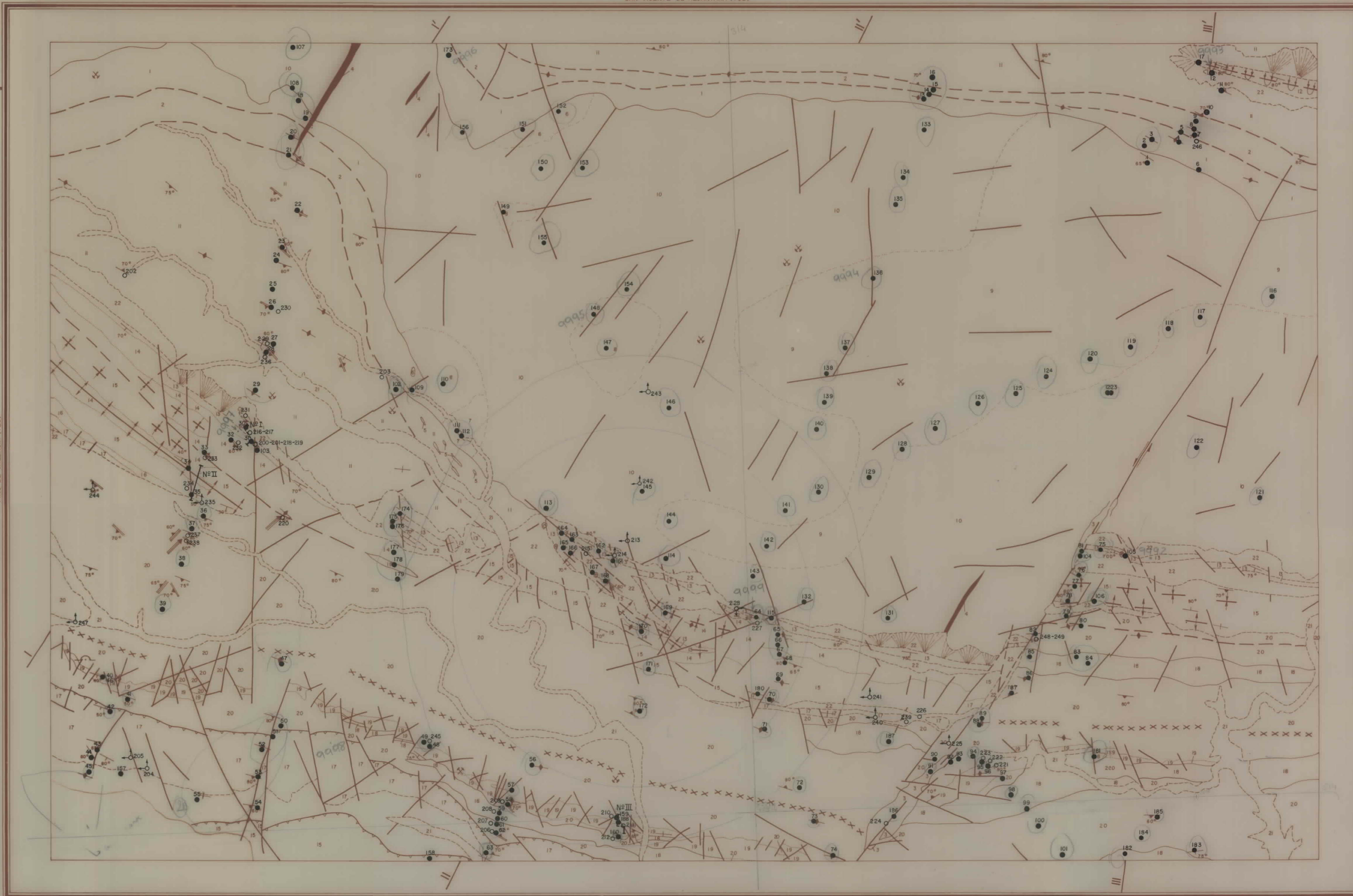
ROCAS SUBVOLCANICAS

150	Diques de espitas
151	Filices de cuarzo

ROCAS METAMORFICAS

130	Ofitos y dibases
131	Esquistos y piroxenos mesocristalinos
132	Filices, esquistos y cuarcitas negras (torbiditas)

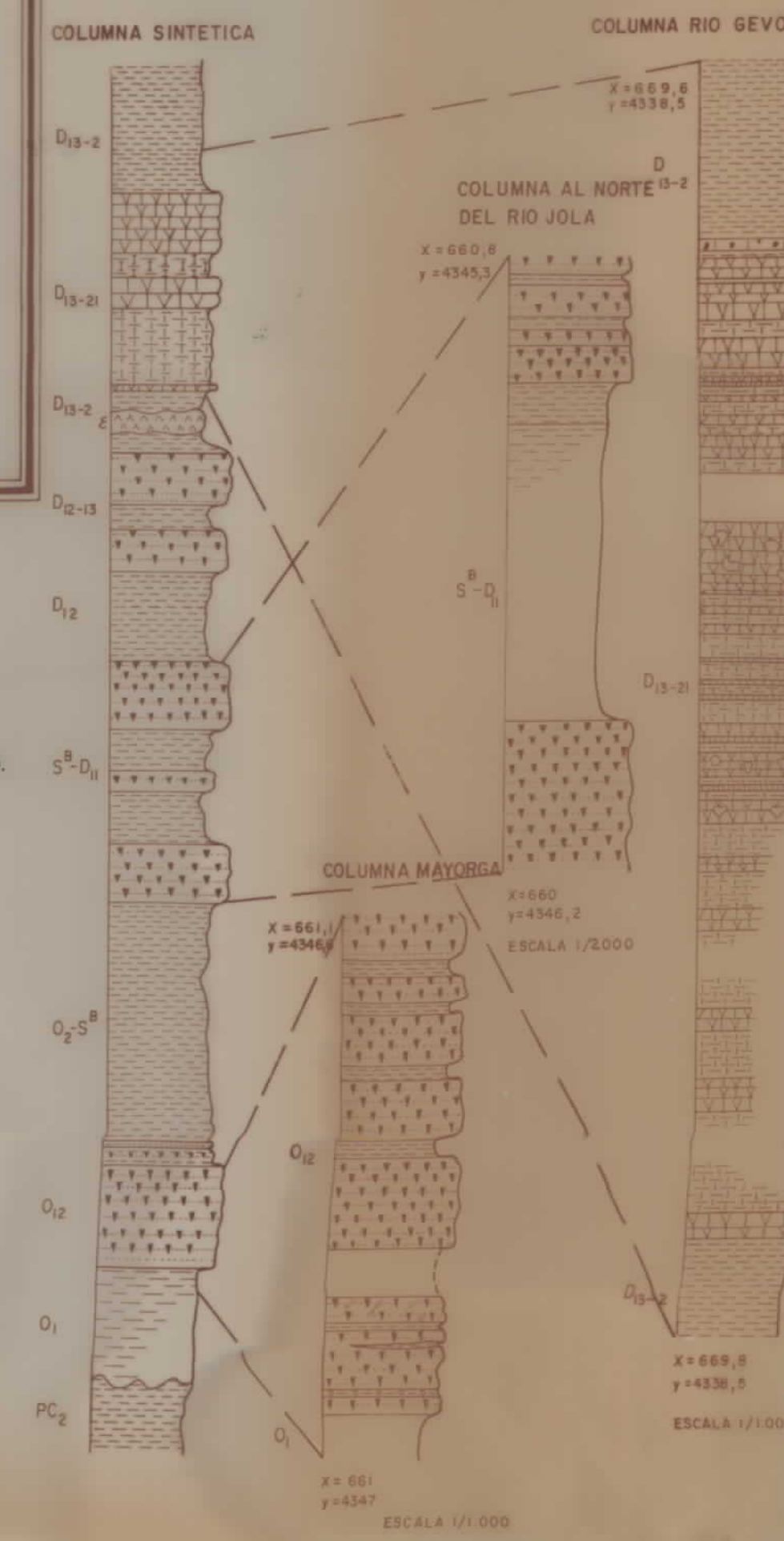
PINO DE VALENCIA (726)



ESCALA 1:1.000.000

TERCIARIO Y CUATERNARIO	ORDOVICIO (Nº 1 Cuarta etapa)	Granitos arco-estados
CARBONIFERO	CAMBRIO	Ortoesquistos graníticos
DEVONICO	PRECAMBRIO (incluyendo)	Esquistos y gneiss
SILURICO	SERIE NEVAJA y zonas postorogénicas	Esquistos y espitas
ORDOVICIO	Granitos de 2 micas mesocristalinos	Rocas básicas y ultrabásicas
		Diplositas de Alburquerque

COLUMNAS ESTRATIGRAFICAS DE LAS PRINCIPALES UNIDADES O ZONAS



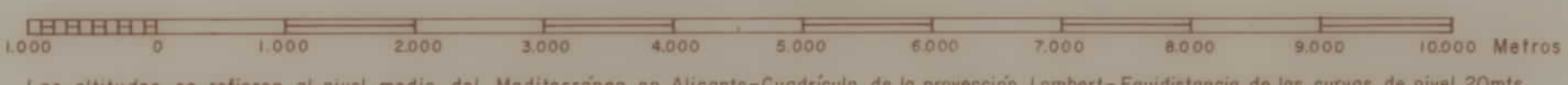
SIGNOS CONVENCIONALES

Anticinal	Dirección y buzamiento de la estratificación (S ₀)
Anticinal deducido	Buzamiento subvertical
Sinclinoria	Dirección y buzamiento de la primera esquistosidad (S ₁)
Sinclinal faldado	Dirección y buzamiento de la segunda esquistosidad (S ₂)
Sinclinal deducido	Dirección y buzamiento de la tercera esquistosidad (S ₃)
Falla	Equilibrio vertical de la primera fase (S ₁)
Falla inversa	Equilibrio vertical de la segunda fase (S ₂)
Falla con indicación del corrimiento	Líneaación de ejes de micropleguezos de la tercera fase
Falla supuesta	Fosiles
Contacto normal o concordante	Mina activa
Contacto normal o concordante supuesto	Mina inactiva
Contacto mecánico	Cantera
Contacto por discordancia	Cono de derrubios de lobos
Aureola de metamorfismo	

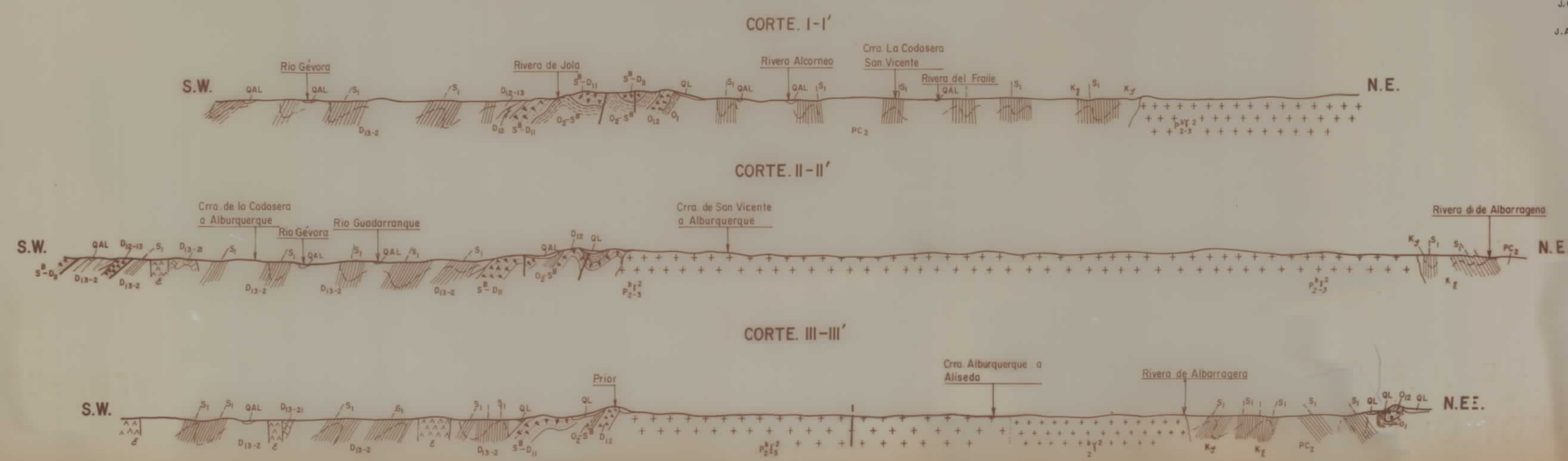
TALLERES DEL DEPOSITO LEGAL

GALLINA (750)

Escala de 50.000



Las altitudes se refieren al nivel medio del Mediterráneo en Alicante-Cuadrícula de la proyección Lambert-Equidistancia de las curvas de nivel, 20mts



PLANO DE SITUACION DE MUESTRAS

NORMAS, DIRECCION Y SUPERVISION DEL IGME
GEORENA J. A. SANTOS GARCIA
J. CASAS RUIZ

DISTRIBUCION DE MUESTRAS
J. CASAS RUIZ (CR) Nº 1-33; 204-205; 220; 234-235; 237-238; 242; 244; 246; 247
J. A. SANTOS GARCIA (SG) Nº 94-109; 200-203; 216-219; 221-233; 236; 239-241; 243; 245; 249.

ESCALA HORIZONTAL VERTICAL 1:50.000